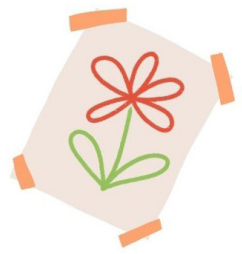




j'ai peur de
sortir de
chez moi



j'ai du mal à
communiquer

ETRE



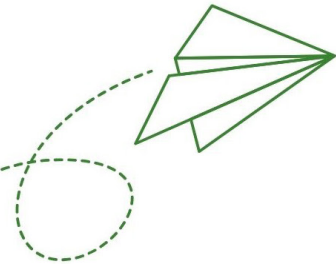
Equipe thérapeutique pour le
rétablissement et l'empowerment

je n'arrive pas
à gérer mes
émotions

je ne comprends
pas ce qu'il
m'arrive

je m'isole et
je me sens seule

je me sens en
décalage avec
les autres



L'ETRE pour enfants et adolescents

Une unité mobile proposant des accompagnements thérapeutiques (Activités, entretiens individuels ou en groupe...) favorisant le rétablissement, à destination des enfants et adolescents en souffrance psychique

Se rétablir : c'est apprendre à vivre avec ses ressources et ses difficultés et retrouver espoir dans l'avenir

Empowerment : Pouvoir d'agir/Placer la personne au centre des décisions qui la concernent



- Pour accompagner l'autonomie du jeune dans son environnement

- Pour favoriser l'ouverture vers l'extérieur (médiathèques, centres culturels, salles de sport...)



Au plus près du lieu de soins du jeune sur les villes d'Avranches, Granville, Pontorson, Saint Hilaire du Harcouët

L'accompagnement se met en œuvre
à partir des projets et des envies **de chaque jeune**

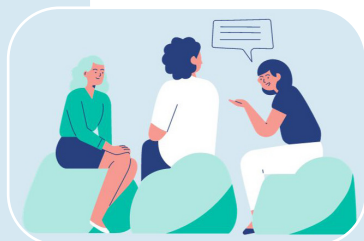
Plusieurs étapes sont essentielles pour définir cet accompagnement.



étape 1

ÉVALUER

Entretien individuel
avec 2 professionnels
de l'ETRE pour
évaluer les besoins



étape 3

PROPOSER

Proposition en
individuel ou en
groupe : médiation
artistique, entretien,
comprendre et
gérer ses difficultés,
activités physiques
et sportives...



étape 2

DISCUTER

Discussion des
accompagnements
personnalisés avec
le jeune et son
entourage



étape 4

RÉÉVALUER

Réévaluation des
besoins

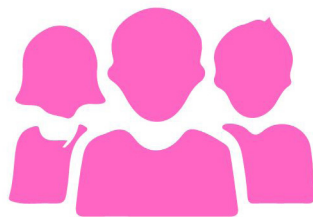


Une équipe pluridisciplinaire

Dr Anne Mercier, médecin

Claudie Genouvrier, cadre de santé

Stéphanie Leroy, secrétaire médicale



Nadège Bodin, infirmière - 06 02 14 34 70

Coralie C Hayot, art thérapeute 07 85 57 11 38

Alice Sommet, enseignante APA - 06 07 10 21 38

Léa Triguel, psychologue - 07 88 10 52 05

