

**Equipe mobile
psypérinatalité
ETAPP**

**Centre hospitalier de l'estran
Bâtiment Yves Tizon
PONTORSON**



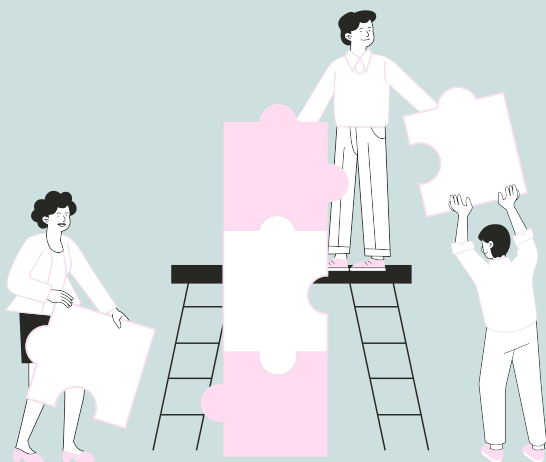
07 70 02 37 79



**n.jeannu@ch-estran.fr
psyperinatalite@ch-estran.fr**

Vous accompagnez une jeune mère ou un parent en situation de vulnérabilité et vous souhaitez vous mettre en lien avec les partenaires du champs médico-psycho-social de votre territoire pour échanger autour de sa situation ?

Vous pouvez solliciter la psychologue coordinatrice du staff MPS du CH de l'estran.



**Équipe territorialisée
d'accompagnement
de proximité en
périnatalité (ETAPP)**



**le staff médico-
psycho-social**

Un dispositif de prévention
après la naissance



Les réunions de prévention

Le staff post natal, c'est :

- *Une instance d'aide à la réflexion
- *Un temps de coordination entre acteurs de la périnatalité

Le staff post natal, ce n'est pas :

- *Une instance décisionnelle

Confidentialité et consentement

- *Ces réunions respectent le secret partagé et seules les informations nécessaires à l'accompagnement de la situation seront échangées.



Qui y participe ?

Tous les professionnels de la périnatalité soumis au secret professionnel ayant signé la charte du staff : PMI, Maternités, Néonatalogie, Pédiatrie, Psychiatrie Adulte, Pédopsychiatrie, CAMSP, Addictologie, Sage-femmes libérales.

Ponctuellement, ils peuvent être rejoints par les professionnels de la Petite Enfance (Crèches, MAM, LAEP, ...) ou de l'ASE (assistants familiaux, ...) qui souhaitent venir partager collégialement leurs interrogations sur une situation précise, après signature de la charte du staff.

Quels sont les objectifs ?

- Se réunir régulièrement de manière multi partenariale et interdisciplinaire.
- Améliorer la cohérence et la continuité des soins.
- Favoriser et développer les liens entre professionnel.les
- Élaborer une prise en charge globale, personnalisée à chaque femme, couple, bébé, famille en situation de vulnérabilité.
- Tenir compte des dimensions médicales, sociales et psychiques de chaque situation et de leur besoin de prise en charge.

