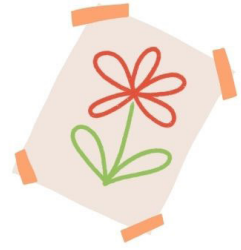




j'ai peur de
sortir de
chez moi



j'ai du mal à
communiquer

ETRE

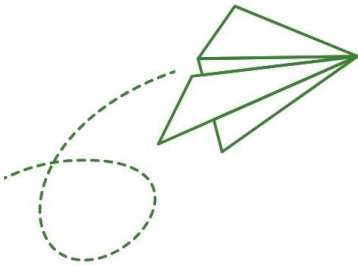


**Equipe thérapeutique pour le
rétablissement et l'empowerment**

je n'arrive pas
à gérer mes
émotions

je ne comprends
pas ce qu'il
m'arrive

je m'isole et
je me sens seule



je me sens en
décalage avec
les autres



l'ETRE pour enfants et adolescents

Une unité mobile proposant des accompagnements thérapeutiques (Activités, entretiens individuels ou en groupe...) favorisant le rétablissement, à destination des enfants et adolescents en souffrance psychique

Se rétablir : c'est apprendre à vivre avec ses ressources et ses difficultés et retrouver espoir dans l'avenir

Empowerment : Pouvoir d'agir/Placer la personne au centre des décisions qui la concernent



● Pour accompagner l'autonomie du jeune dans son environnement

● Pour favoriser l'ouverture vers l'extérieur (médiathèques, centres culturels, salles de sport...)



Au plus près du lieu de soins du jeune sur les villes d'Avranches, Granville, Pontorson, Saint Hilaire du Harcoët

L'**accompagnement** se met en œuvre à partir des projets et des envies **de chaque jeune**

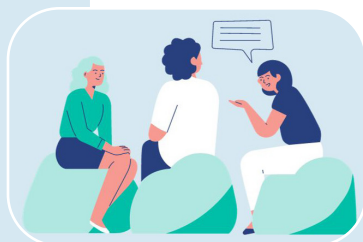
Plusieurs étapes sont essentielles pour définir cet accompagnement.



étape 1

ÉVALUER

Entretien individuel avec 2 professionnels de l'ETRE pour évaluer les besoins



étape 2

DISCUTER

Discussion des accompagnements personnalisés avec le jeune et son entourage



étape 3

PROPOSER

Proposition en individuel ou en groupe : médiation artistique, entretien, comprendre et gérer ses difficultés, activités physiques et sportives...



étape 4

RÉÉVALUER

Réévaluation des besoins

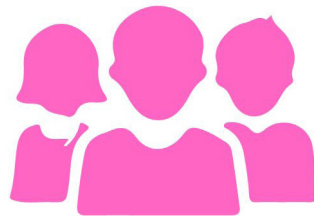


Une équipe pluridisciplinaire

Dr Anne Mercier, médecin

Claudie Genouvrier, cadre de santé

Carole Osmont, secrétaire médicale



Nadège Bodin, infirmière - 06 02 14 34 70

Karine Ceram, art-thérapeute - 07 88 10 52 05

Nicolas Jéquel, enseignant APA - 06 71 94 07 21

Léa Triguel, psychologue - 07 85 57 11 38



etre@ch-estran.fr

02 33 68 78 23